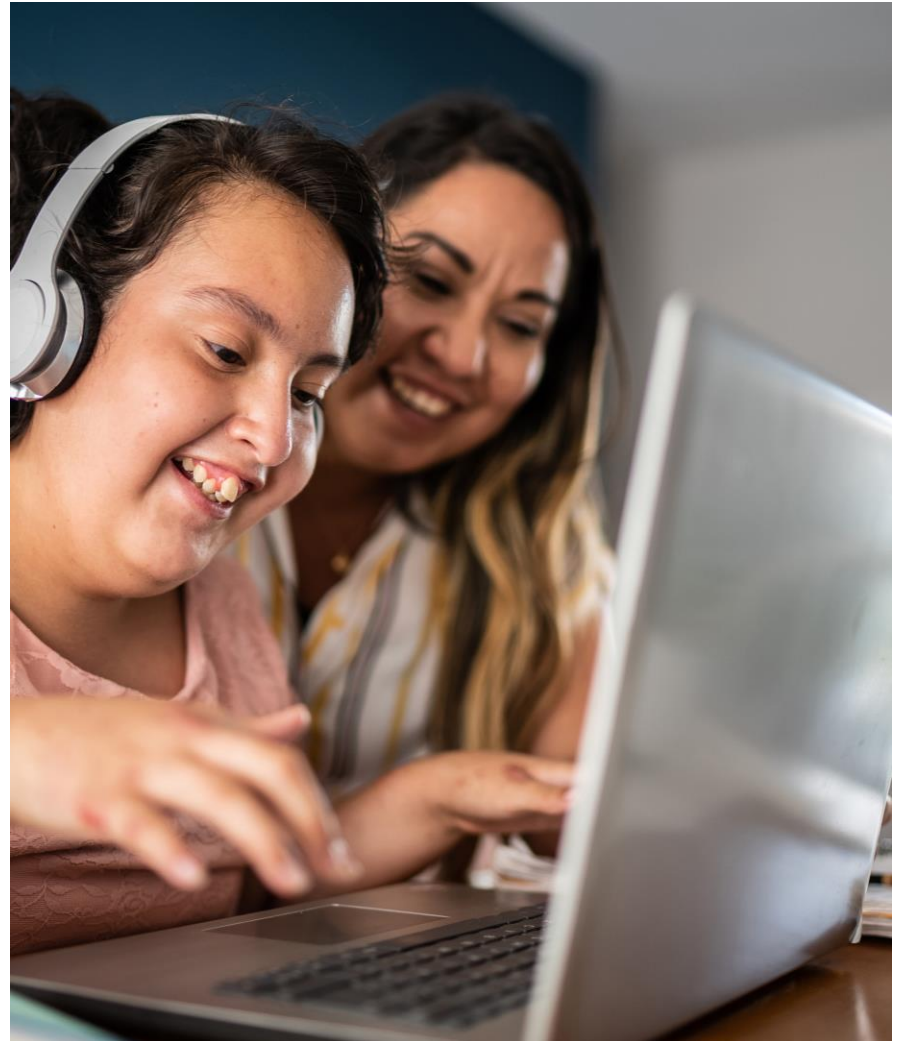
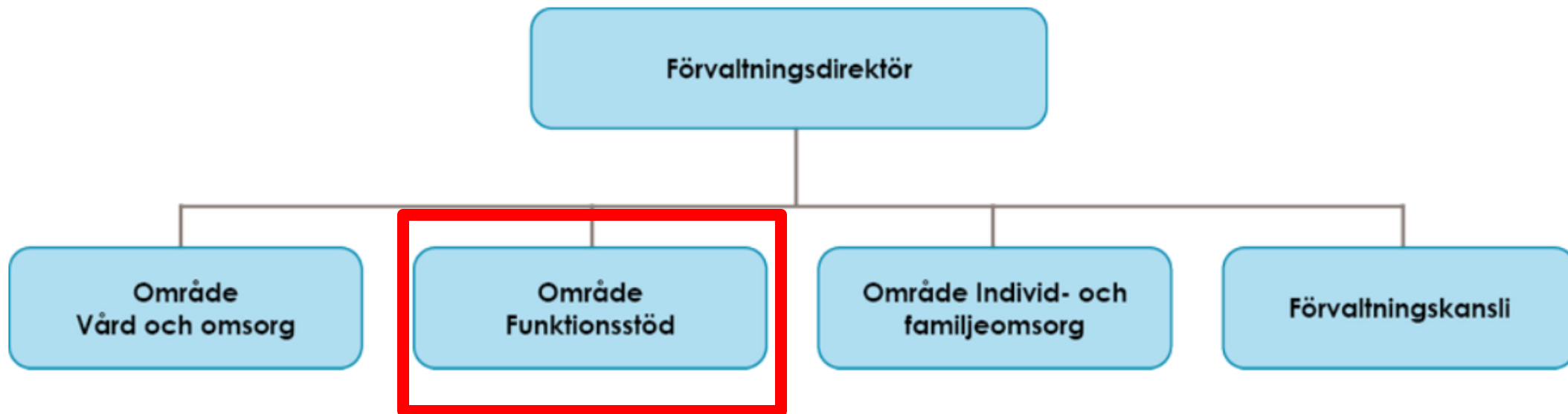


Örebro kommun, Socialförvaltningen, område Funktionsstöd

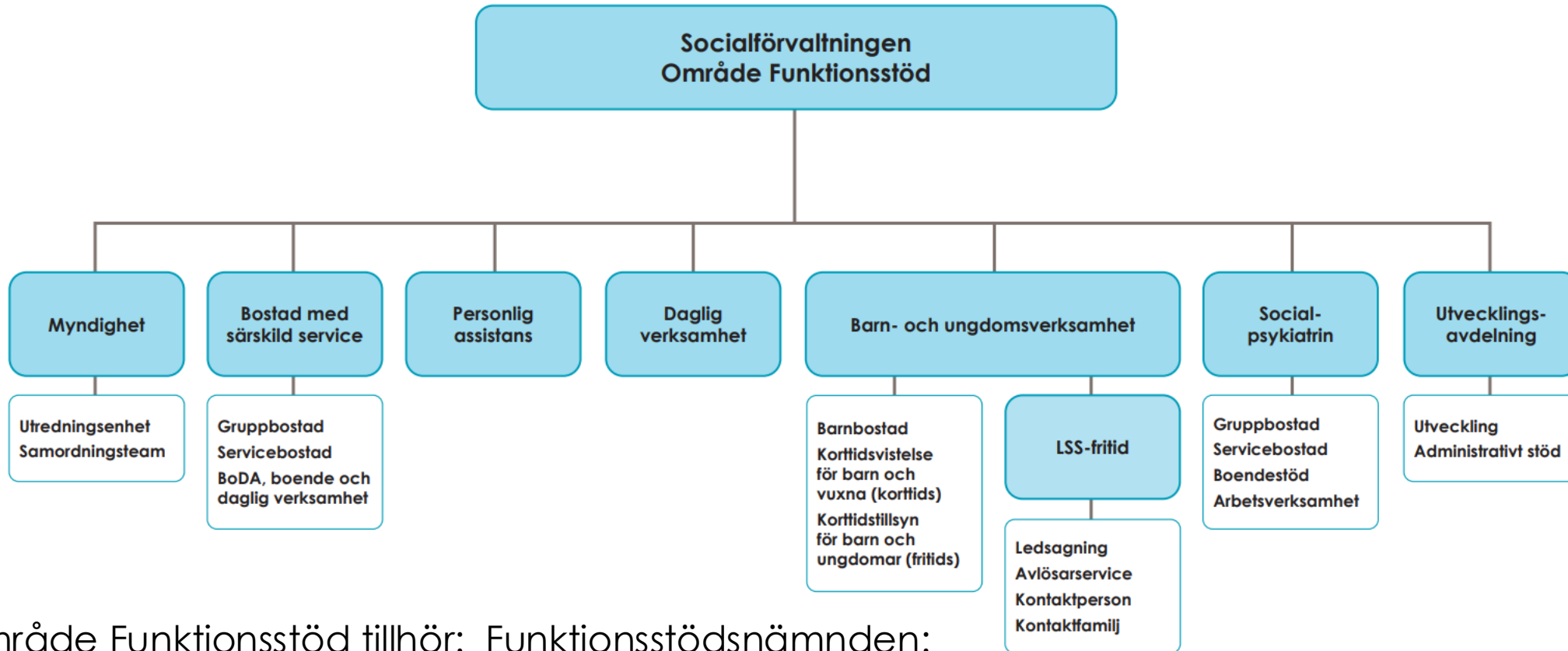


Socialförvaltningen, Örebro kommun

Organisationschema



Område Funktionsstöd



Område Funktionsstöd tillhör: Funktionsstödsnämnden:

[Funktionsstödsnämnden - orebro.se](https://www.orebro.se/funktionsstodsnamnden)

Socialnämnden: [Socialnämnden - orebro.se](https://www.orebro.se/socialnamnden)

Hur många anställda inom Socialförvaltningen?

Socialförvaltningen är en stor förvaltning som har totalt ca 4600 tillsvidareanställda

- Funktionsstödsområdet har ca 1500 tillsvidareanställda medarbetare och drygt 60 enhetschefer
- Totalt 1453 brukare som har insatser från oss utifrån LSS.
- Totalt 912 brukare har insatser hos oss utifrån SoL



Om Socialförvaltningen, område Funktionsstöd



Uppdrag

Område Funktionsstöd erbjuder insatser med stöd och service till individer med fysiska, neuropsykiatriska och/eller psykiska funktionsnedsättningar, enligt LSS (lagen om stöd och service till vissa funktionshindrade), SoL (socialtjänstlagen) och HSL (hälso- och sjukvårdslagen).

Målet med LSS är:

Den enskilde får möjlighet att leva som andra

Vilka är vi till för?

- Personer med intellektuell funktionsnedsättning eller autism
- Vuxna som har fått en hjärnskada
- Den som behöver mycket hjälp p.g.a. andra fysiska eller psykiska funktionsnedsättningar

VAD ingår i vårt ansvar?

Stödinsatser kan ges utifrån LSS och/eller SoL
SoL ska tillförsäkra den
enskilde en **skälig** levnadsnivå
LSS ska tillförsäkra
goda levnadsvillkor = leva ett gott liv

- Varje stödinsats ska ta hänsyn till personens individuella behov (föränderliga)
- Personen ska ha inflytande över hur insatsen utformas och när den genomförs



Olika insatser via LSS:

- Rådgivning och annat personligt stöd.
- Personlig assistans eller ekonomiskt stöd till sådan assistans.
- Ledsagarservice.
- Kontaktperson.
- Avlösarservice i hemmet.
- Korttidsvistelse utanför hemmet.
- Korttidstillsyn om du är skolungdom över tolv år.
- Bostad i familjehem eller bostad med särskild service för barn och ungdomar som behöver bo utanför föräldrahemmet.
- Bostad med särskild service eller annan särskilt anpassad bostad för dig som är vuxen.
- Daglig verksamhet för dig i yrkesverksam ålder som saknar arbete och inte utbildar dig.

Information hämtad från [Lag \(1993:387\) om stöd och service till vissa funktionshindrade | Sveriges riksdag \(riksdagen.se\)](#)

Vfu hos oss inom område Funktionsstöd

- Är du intresserad av ledarskap så ta chansen att prova på vad det innebär att arbeta som ledare hos oss i området för funktionsstöd, Socialförvaltningen, Örebro kommun.
- En stor del av din vfu går åt till att följa en enhetschef som har i uppdrag att ansvara för verksamhetens kvalité, personal och ekonomi.
- Du kommer att ha en handledare, men du kommer också att ges möjlighet att följa olika chefer, pedagoger, stödassistenter och andra tjänstemän för att du ska få lära dig så mycket som möjligt, och samtidigt uppnå kursmålen och dina individuella mål.



Bra förmågor för att göra VFU hos oss



- Social kompetens, självinsikt och empati.
- Nyfiken på andra människor och hur människor fungerar olika. Även nyfikenhet och intresse för kognitiva utmaningar.
- Ledarskapsförmågor, kreativ och initiativtagande.
- Motiverande och inspirerande förhållningssätt
- Kommunikativ förmåga

Vad får du ut av VFU hos oss?

- Träna och utveckla ditt ledarskap i mötet och arbetet med medarbetare, kollegor och brukare.
- Möjlighet att se olika yrkesroller.
- Samverka med externa och interna aktörer.
- Arbeta utifrån och omsätta olika lagar i arbetet.
- Träna och utveckla förhållningssätt, arbetssätt och metoder i arbetet med medarbetare och brukare.
- Utveckla den reflekterande förmågan utifrån etiska dilemman och andra komplexa situationer.
- Utveckla yrkesspråket och yrkesidentiteten.

Struktur och schema

När du kommer som vfu-student till oss bjuds du och övriga vfu-studenter in till en informationsträff tillsammans med handledare och planerare. Syftet med denna träff är att diskutera förväntningar under vfu och vi går igenom vfu-schemat för dina 20 veckor. Exempel på schema ser du här under:

2024-10-16		onsdag	8.00-10.00 Universitetet seminarium 1		10-12 lokal vfu-dag
2024-10-17		torsdag	8.00-9.00 Handledartid		Seminarium 1 Örebro universitet
2024-10-18		fredag	Studiebesök vuxenhabiliteringen 08:30-10:00. Adress: Folkungagatan 33	Studiebesök vuxenhabiliteringen 08:30-10:00. Adress: Folkungagatan 33	Studiebesök vuxenhabiliteringen 08:30-10:00. Adress: Folkungagatan 33
2024-10-19		lördag			
2024-10-20		söndag			
2024-10-21	43	måndag			
2024-10-22		tisdag	Information gällande kvalitetsledningssystemet och SAS klockan 10:00-12:00 Stadsbyggnadshuset våning 4, lokal Stora holmen	Information gällande kvalitetsledningssystemet och SAS klockan 10:00-12:00 Stadsbyggnadshuset våning 4, lokal Stora holmen	Information gällande kvalitetsledningssystemet och SAS klockan 10:00-12:00 Stadsbyggnadshuset våning 4, lokal Stora holmen
2024-10-23		onsdag			
2024-10-24		torsdag	8.00-9.00 Handledartid		
2024-10-25		fredag	Nämndsammanträde återkommer om tid	Nämndsammanträde återkommer om tid	Nämndsammanträde återkommer om tid
2024-10-26		lördag			
2024-10-27		söndag			
2024-10-28	44	måndag			
2024-10-29		tisdag	Studiebesök på Myndighet klockan 09:00-12:00. Adress: Änggatan 17 portkod 0911. Vänta i väntrummet.	Studiebesök på Myndighet klockan 09:00-12:00. Adress: Änggatan 17 portkod 0911. Vänta i väntrummet.	Studiebesök på Myndighet klockan 09:00-12:00. Adress: Änggatan 17 portkod 0911. Vänta i väntrummet.
2024-10-30		onsdag			

Ord från tidigare studenter:

- Genom vfu:n har jag blivit mer självständig och självsäker som person i yrkesrollen. Lärt mig analysera och reflektera kring min omgivning
- Min samarbetsförmåga, skriva riskbedömningar, kritiskt tänkande, problemlösning och dokumentation har utvecklats genom vfu:n
- Mer förståelse för olika människor och människosyn, etiska dilemman och hur man kan förhålla sig till dessa, olika lagar och ramverk som är viktiga att förhålla sig till.
- Min tillämpning av lagstiftningen LSS har utvecklats ännu mer. En ökad förståelse för var lagen erbjuder för insatser och hur dessa kan anpassas för att möta individuella behov. Mer om ledarskap och att leda en arbetsgrupp.
- Utvecklat kunskaper om de insatser vi har, hur de utförs, vilka dilemman som kan uppstå och hur en kan hantera dem. Har även fått nya kunskaper om människors olikheter samt olika kommunikationsstilar.



Har du ett intresse och nyfikenhet över hur vi människor fungerar olika? Har du även en drivkraft att leda, motivera och utveckla människor?

Då är du varmt välkommen att göra din vfu hos oss inom område Funktionsstöd!

