



INSTITUTIONEN FÖR
HÄLSOVETENSKAPER

Medicin B, Anatomi 7,5hp

Kurskod: MC006G, MC1403

Kursansvarig: Marianne Selim

Examinator: Gabriella Eliason

Datum: 160923

Skrivtid: 4 timmar

Totalpoäng: 113,5 p

Godkänd: 60 % av totala poängen

Väl godkänd: 85 % av totala poängen

Instruktioner:

- **Skriv svaren på frågorna direkt i detta häfte.**
- **Samtliga blad i detta häfte skall lämnas in, oavsett om frågor är besvarade eller ej.**
- **Skriv KODNUMMER PÅ VARJE ARK.**
- **När frågorna är besvarade river du ut dem ur häftet och sorterar in dem i vitt omslag enligt följande:**

Tentaomslag del 1: Skelettet fråga 1-12, 1-7, W-Z

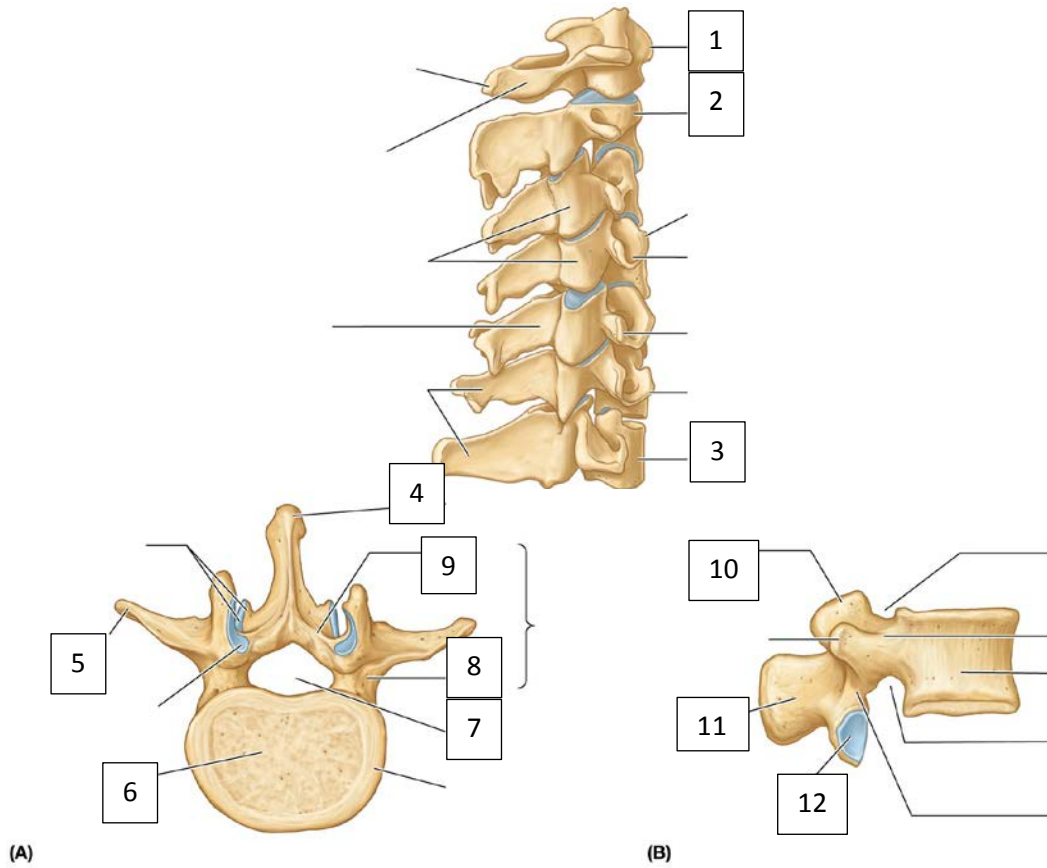
Tentaomslag del 2: Nervsystemet och skallen fråga 1-11

Tentaomslag del 3: Muskler fråga 1-12

Tentaomslag del 4: Halsen, buken, thorax, bäckenet fråga 1-10

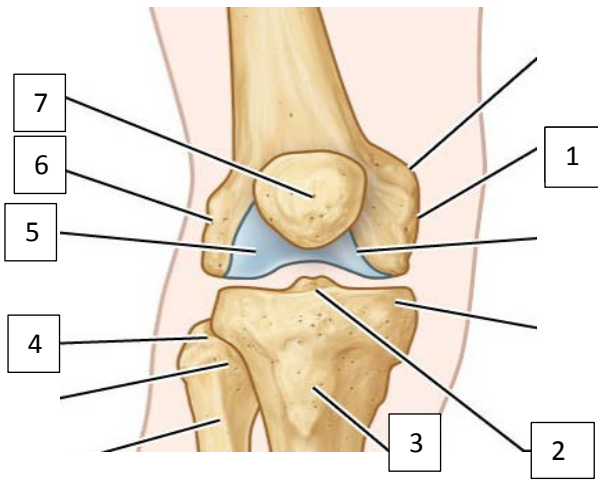
Lycka till!

DEL 1 – Skelettet (27 p)



Vad pekar pilarna (1-12) på? Latin och svenska (12p)

- 1
- 2
- 3
- 4
- 5
- 6
- 7
- 8
- 9
- 10
- 11
- 12



Namnge 1-7. Svenska och latin! (7 poäng)

- 1
- 2
- 3
- 4
- 5
- 6
- 7

W. Befinner sig os fibulae lateralt eller mediant i förhållande till os tibiae? (0,5 p)

X. Till vilket/vilka ben hör A, foramen ovale. B, orbita. C, foramen magnum? (3 p)

Y. Vilka/vilket ben ingår i arcus zygomaticus och var befinner den sig? (3 p)

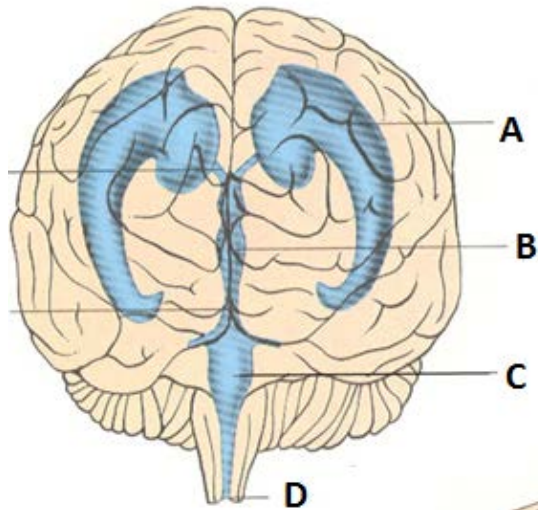
Z. Vilka ben gränsar mot sutura coronalis? (1,5 p)

DEL 2 – Nervsystemet och skallen (25,5 p)

1. Vilka är de viktigaste dura duplikationerna (där dura mater bildar veck) och var ligger dessa? (3 p)

2. Vad heter det utrymme där cerebrospinalvätskan finns? (1 p)

3. a. Namnge de blåmarkerade strukturerna (A-D) i figuren nedan. (2 p)



a. Vilken är den struktur som tillhör CNS och hjärnstammen som finns direkt posterior om strukturen C i som ses figuren ovan? (1 p)

4. Vad är samlingsnamnet för de cerebrala kärnor som bl a reglerar muskeltonus och motoriska medrörelser? (1 p)

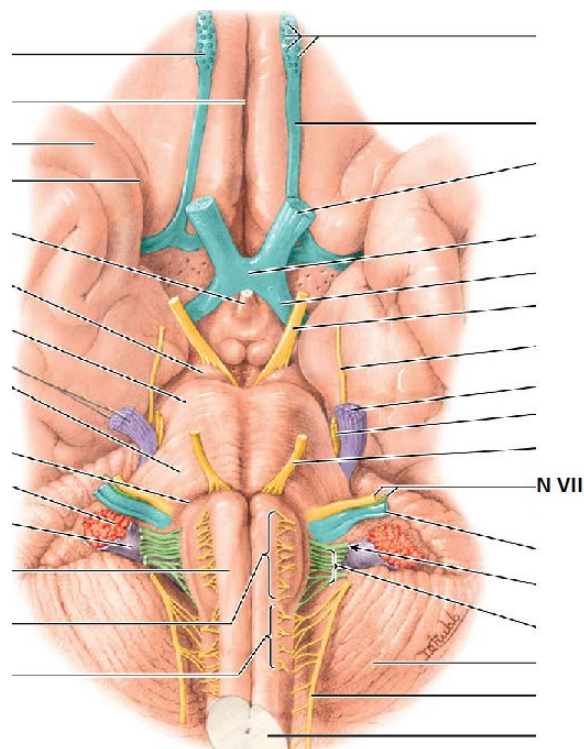
5. Var korsar/byter neuronen sida i
a. Tractus tractus cortocospinalis? (1 p)

b. N Optikus? (1 p)

6. I figuren nedan är en kranialnerv markerad, N VIII.

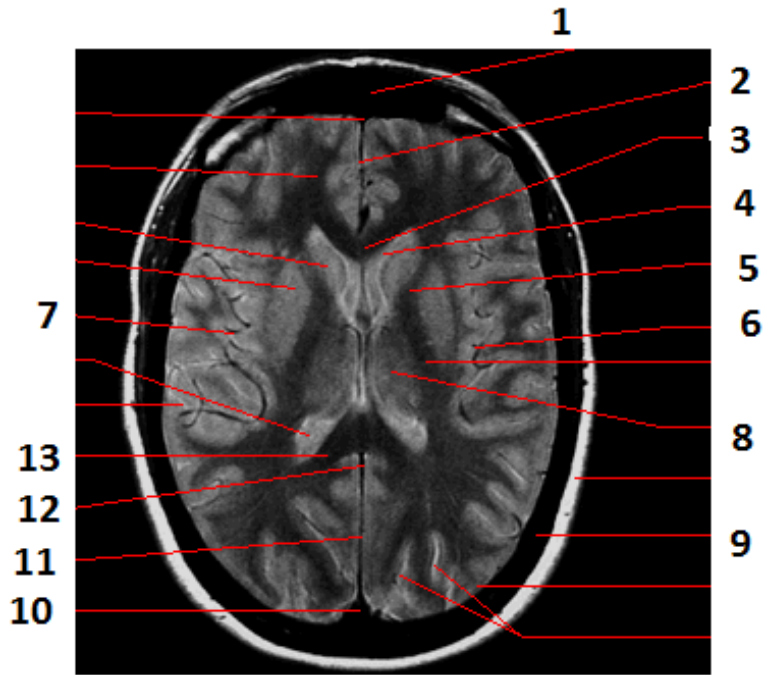
a. Vad heter denna kranialnerv? (0,5 p)

b. Hur beskriver du var dess kranialnervskärna befinner sig och hur beskriver du var nervens utträde från CNS är beläget. Använd dina terminologi-kunskaper. (3 p)



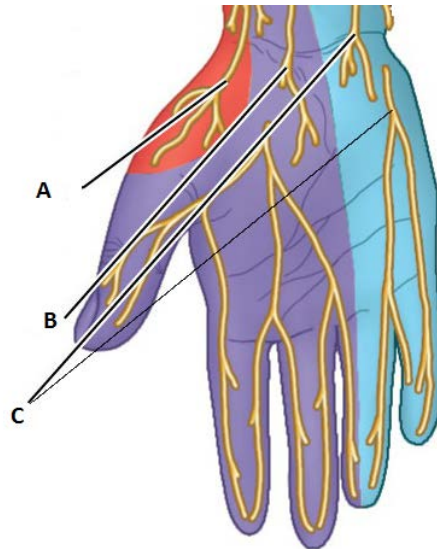
7. Vilken/vilka strukturer, numrerade 1-13 i nedanstående MR-bild utgör strukturerna A-C. Obs! Den vita substansen är mörk. Den lilla bilden markerar snittets nivå. (3 p)

A. Capsula interna B. Corpus callosum C. Sinus sagittalis superior



8. Vad är intumescencia cervicalis och var är det beläget? (2 p)

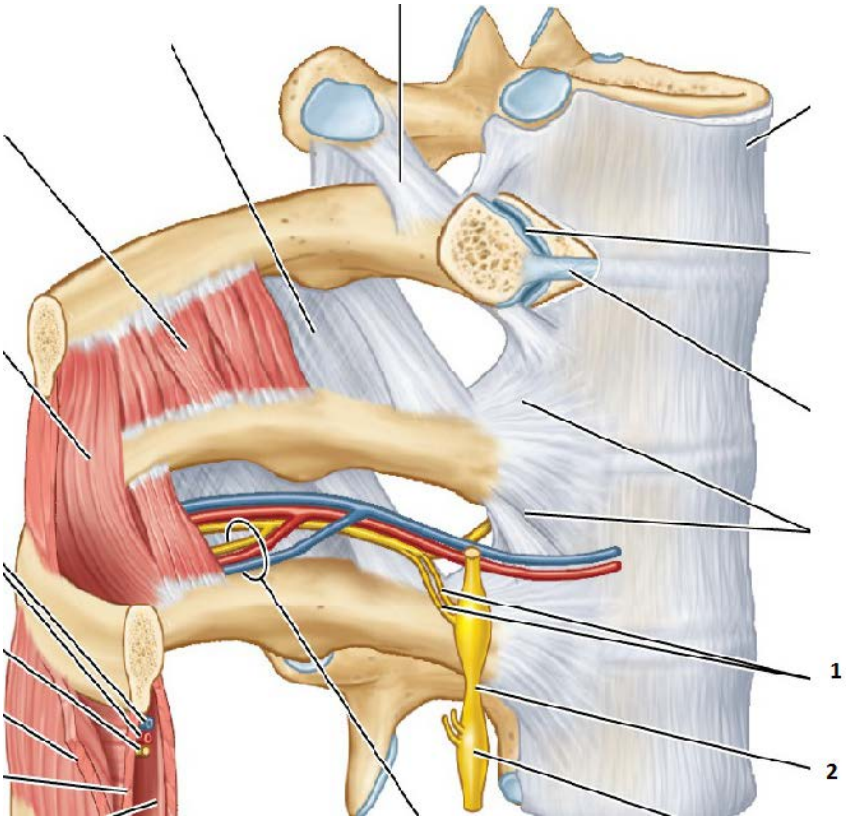
9. Vilka spinala nerver motsvarar A-C i figuren nedan? Notera nervernas olika innervationsområden som i figuren representeras av röd, lila resp. turkos färg. (1,5 p)



10. Vilka namn är utelämnade i följande text? (3,5)

Via den spinala nerven når de afferenta neuronerna från handens smärtreceptorer (_____) medulla _____ via _____-roten eller med ett annat namn _____ posterior. Den sensoriska smärtinformation fortleds sedan via tractus _____. Neuronerna i detta bansystem har sin andra omkoppling i _____. Det tredje neuronet i detta bansystem når sedan primära sensor cortex som utgörs av gyrus _____.

11. Se figuren nedan. Namnge de strukturer som 1:an respektive 2:an pekar på. (2 p)



DEL 3 – Muskler (20 p)

Namn på muskler och anatomiska lokalisationer skall i princip anges med korrekt latinsk terminologi

1. Vilka är namnen på de muskler som ingår i M quadriceps? (2 p)

Vilket är deras fäste? (1 p)

2. Vad kallas muskelgruppen medialt på femur? (1 p)

3. Ange en muskel inklusive dess ursprung och fäste som extenderar i höftleden och flekterar knäleden. (3 p)

4. Vilken muskel i rotatorkuffen utför **inte** utåtrotation i axelleden? (1 p)

5. Nämn två muskler som utför flektion av fingrar. (2 p)

6. När det sker en flexion i armbågen

- a) vilken muskel är agonisk (1 p)

- b) vilken muskel är antagonist (1 p)

7. Benäm en valfri muskel som är förbindelse mellan axialskelett och övre extremitet. (1 p)

8. Vad kallas den grupp av muskler som skapar rörelse mellan occiput-C1-C2? (1 p)

9. Vilka muskler utgör övre och nedre avgränsning av abdomen? (2 p)

10. Vilken muskel sköter huvudsakligen om flexion av bålen? (1 p)

11. Ange även muskelns ursprung och fäste, så exakt du kan (2 p)

12. Nämn ett system av inre ryggmuskler. (1 p)

DEL 4 – Halsen, buken, thorax, bäckenet (41p)

1. Den anteriora triangeln.

A) Vilka strukturer avgränsar den anteriora triangeln ? 1,5p

B) Vilka strukturer kan du hitta där, minst fyra ? 2p

2. A. carotis communis.

A) I vilken ungefärlig kotkropps nivå delar sig A. carotis communis och i vilka två grenar ? 1,5p

B) Vilken viktig struktur för blodtrycksregleringen finns där? 1p

3. Larynx.

A) Vilka brosk ingår i larynx? 2p

B) Vilken nerv innerverar den större delen av larynxmuskulaturen och från vilken nerv är den en gren ? 1p

4. Övre thorax aperturen.

A) Vilka strukturer avgränsar den övre thorax aperturen ? 1,5p

B) Vilka, minst fyra, strukturer passerar här ? 2p

- C) Vad kallas den del av lungan som "sticker upp" här ? 1p
5. Mediastinum.
- A) Vilka strukturer avgränsar mediastinum lateralt, anteriort och posteriort ? 1,5p
- B) Vilka, minst sex, strukturer går att finna i mediastinum ? 3p
- C) På vilken kotkropps nivå hittar du bifurcatio trachea ? 1p
6. Cor.
- A) Vilket av hjärtats hålrum finns bakom apex cordis ? 1p
- B) Vad är fossa ovalis och var hittar du den ? 1,5p
- C) Vad är sinus coronarius och var hittar du den ? 1,5p
7. Intercostalrum.
- A) Vilka strukturer avgränsar intercostalrummet ? 2p

- B) Vilka strukturer går att finna där och i vilken ordning ? 3p
8. Peritoneum.
- A) Var hittar du omentum minor, mellan vilka strukturer ? 1p
- B) I vilket ligament i omentum minor hittar du portha triaden och vilka strukturer utgör portha triaden ? 2,5
- C) Vad heter ingången till bursa omentalis ? 1p
9. Abdominala aorta.
- A) På vilken kotkropps nivå hittar du aortabifurkationen ? 1p
- B) Ange, minst fem, artärer som avgår från abdominala aorta, ange dem i rätt ordning, börja "nerifrån", aortabifurkationen, och upp till hiatus aorticus. 2,5p
10. Urinvägarna.
- A) Var på ureter hittar du tre trånga ställen ? 3p
- B) Var hittar du trigonum vesicae och vilka strukturer utgörs den av ? 2p

KOD NR.....