



## Tentamen 2

**Kursens namn:** BMLV, grundläggande patientnära analyser och klinisk fysiologisk metodik

**Kurskod:** BL002G, BL1006

**Kursansvarig:** Rolf Pettersson

**Datum:** 170121

**Skrivtid:** 3 timmar

**Totalpoäng:** 44 poäng

Klinisk fysiologi 32 poäng

Patientnära analyser och lagar 12 poäng

**Godkänd** 60 % av totala poängen

**Väl godkänd** 85 % av totala poängen

**OBS !** Frågorna besvaras på skrivningspapper. Skriv bara på ena sidan av pappret. Skriv kodnummer på varje papper du lämnar in. Frågeformuläret får behållas av studenten

Hjälpmedel: Linjal och miniräknare

***Lycka till!***

## **Klinisk fysiologiska undersökningar**

### **Fråga 1**

**Totalt 6 poäng**

Du har flera patienter som kommit till vårdcentralen där du arbetar. Du tar EKG på dem. Beskriv vad du ser och vilka kriterier du använder för att tolka dessa registreringar. EKG registreras på 50 mm/s.

Vid pappershastighet 50 mm/s motsvarar varje (svag) mm-ruta på kopian motsvarar 0.02 s. De grövre 5 mm-rutorna alltså 0.1 s.

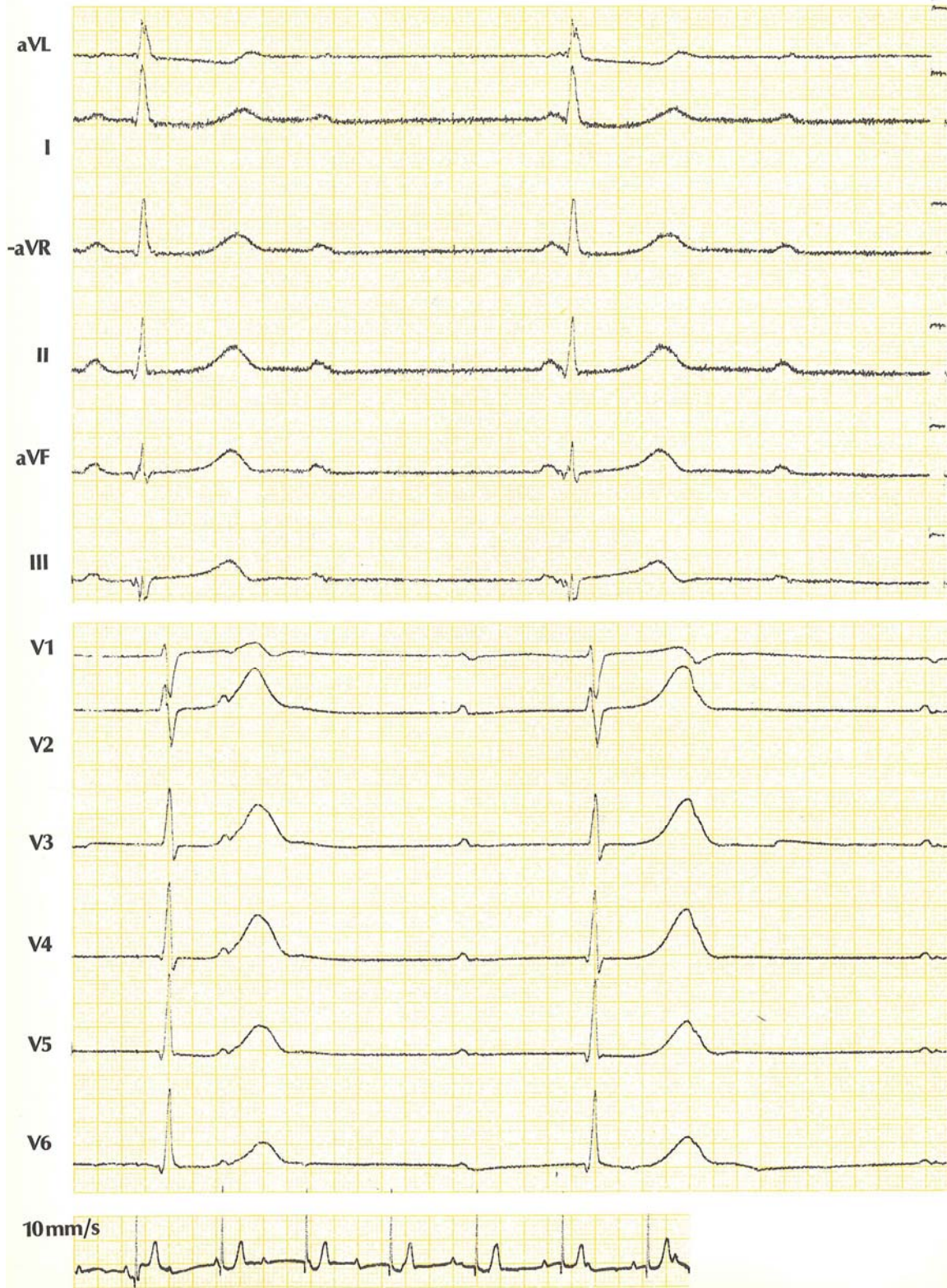
- Hjärtfrekvens
- Grundrytmen
- Regelbundet/oregelbundet?
- Mätvärden
- Omdöme

Tolka EKG registreringarna 1 och 2

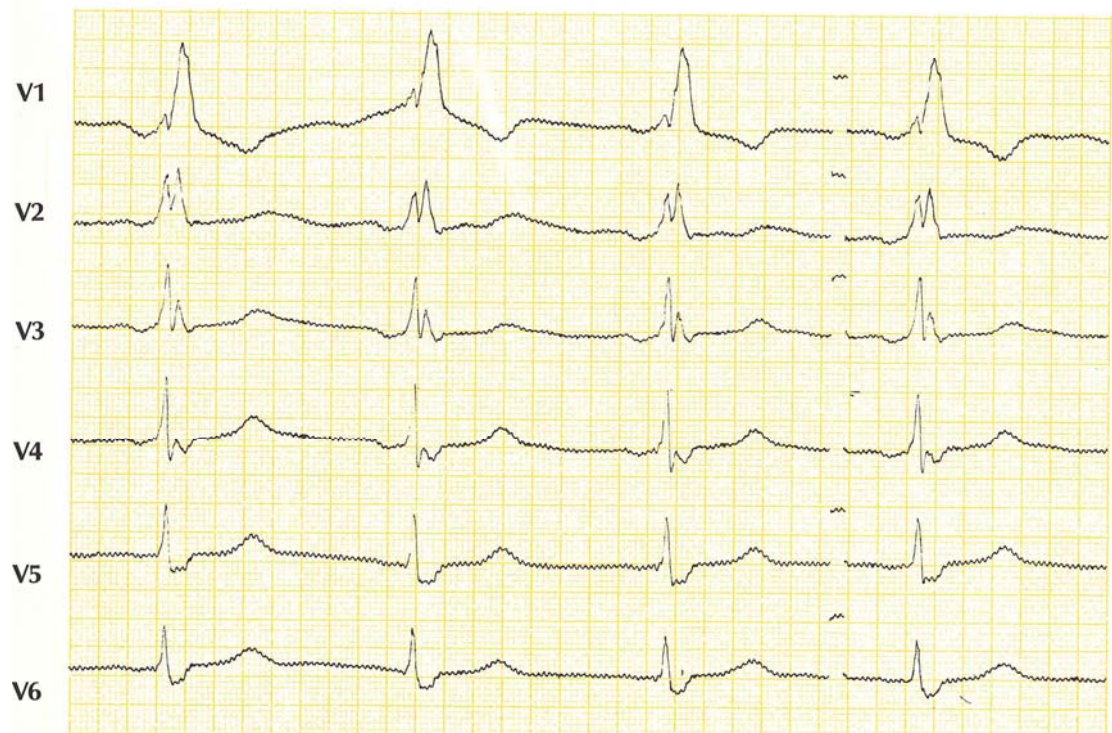
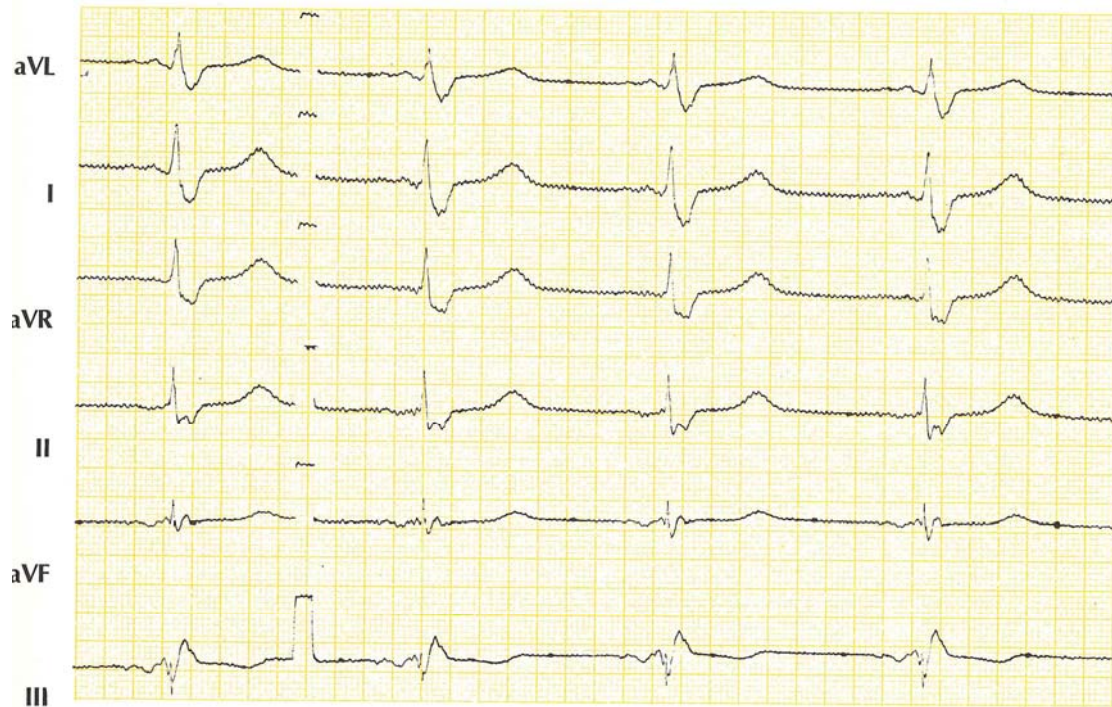
3 poäng per EKG registrering

EKG 1

Ekg 11



### Ekg 26



## Fråga 2

totalt 6 poäng

Du har flera patienter som kommit till vårdcentralen där du arbetar. Du tar EKG på dem. Beskriv vad du ser och vilka kriterier du använder för att tolka dessa rytmregistreringar.

Pappershastighet 25 mm/s

Varje (svag) mm-ruta på kopian motsvarar 0.04 s. De grövre 5 mm-rutorna alltså 0.2 s.

Remsorna är ca 6 s registreringstid.

- Impulsursprung för grundrytmen (de ”vanligaste” slagen), p-våg, pq-tid.
- Hjärtfrekvens
- Regelbundet/oregelbundet?
- Ev. extraslag; vilken typ?

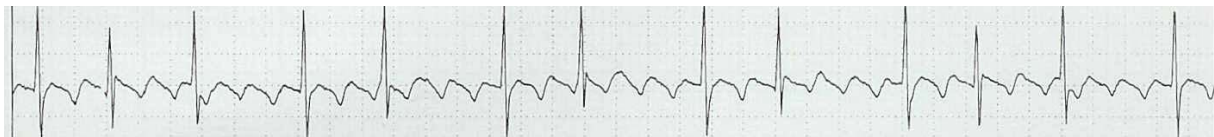
A



Beskriv vad du ser och vilka kriterier du använder för att tolka dessa registreringar.

2 poäng

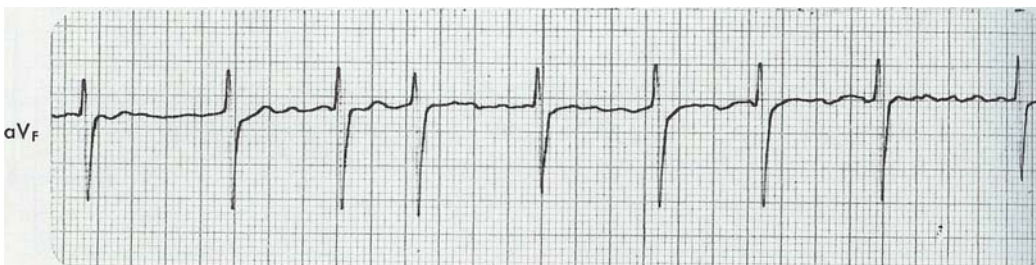
B



Beskriv vad du ser och vilka kriterier du använder för att tolka dessa registreringar.

2 poäng

C



Beskriv vad du ser och vilka kriterier du använder för att tolka dessa registreringar.

2 poäng

**Fråga 3****Totalt 10 poäng**

Beskriv vilka kriterier på ett EKG är för att det ska tolkas som:

SVES

VES

Vänstersidigt skänkelblock

Ventrikulär rytm

AV block I

AV block II mobits 1

AV block II mobits 2

AV block III

Supraventrikulär takykardi

Ventrikelflimmer

**Fråga 4****Totalt 10 poäng**

**A** Rita en flödevolumkurva (LOOP)

Patienten har följande mätvärden

VK 3.5 liter

PEF/MEF 580 l/min

Det finns tecken på perifer obstruktivitet, markera var det syns på kurvan.

FEV 1.0 är normal, FEV % 90, FIV % 95

4 p

**B** Hur kan man på en enkel spirometri diagnostisera en misstänkt lungsjukdom?

Ange vilka värden du ska vara speciellt uppmärksam på för att kunna differentiera diagnoserna astma, KOL, emfysem eller fibrotisk lungsjukdom.

6 p

## Patientnära analyser samt lagar

**12 poäng totalt**

1. Ange 4 prekliniska felkällor avseende laboratorieanalyser av blod. 2p
2. Hur identifieras en patient innan provtagning 1p
3. I vilken vävnad ges en subkutan injektion? 1p
4. Varför skall helst en albumin test av urin göras på morgonurin? 2p
5. Ange två lämpliga områden för att göra en venpunktion. 2p
6. a. Vid avläsning av Hb, kapillär-blodprov i Hemocue instrument är det viktigt att torka av kuvetten innan den placeras i instrumentet. Varför? 2p  
b. Varför skall du vänta 1 minut före avläsning
7. Hälso- och sjukvårdspersonalen är enligt patientsäkerhetslagen (SFS 2010:659) skyldig att bidra till att hög patientsäkerhet upprätthålls vilket innebär att: (endast 1 alternativ är rätt) 1p
  - a) Rapportera händelser
  - b) Rapportera vårdskador
  - c) Rapportera risker för händelser
  - d) Rapportera risker för vårdskador
8. Patientsäkerhetslagen (SFS 2010:659) syftar till att 1p
  - a) Främja hög patientsäkerhet, reglera vårdgivarens och hälso- och sjukvårds personalens skyldigheter samt behörighetsfrågor
  - b) Främja patientsäkerhet, reglera kommunens och hälso- och sjukvårds personalens skyldigheter samt behörighetsfrågor
  - c) Främja hög patientsäkerhet, reglera landstingets och kommunen och hälso- och sjukvårds personalens skyldigheter samt behörighetsfrågor
  - a) Främja hög patientsäkerhet, reglera vårdgivarens och sjuksköterskans skyldigheter samt behörighetsfrågor
  - a) Främja hög patientsäkerhet, reglera landstingets och kommunen och hälso- och sjukvårds personalens skyldigheter samt behörighetsfrågor
  - a) Främja hög patientsäkerhet, reglera vårdgivarens och sjuksköterskans skyldigheter samt behörighetsfrågor